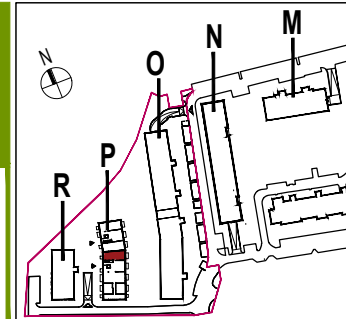


ILOŚĆ POKOI
3
KONDYGNACJA
3



ul. KAWALERZYSTÓW

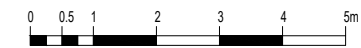
MIESZKANIE P.1.3.24
powierzchnia lokalu **73,82 m²**

- 1 przedpokój 9,08 m²
- 2 pokój dzienny z aneksem kuchennym 29,70 m²
- 3 toaleta 3,11 m²
- 4 łazienka 6,64 m²
- 5 pokój 11,14 m²
- 6 pokój 12,44 m²

powierzchnia użytkowa **72,11 m²**

powierzchnia przegród **1,71 m²**

- 7 balkon 2,98 m²
- 8 balkon 5,99 m²
- 9 pawłacz (pow. podłogi) 19,06 m²



Uwaga: Prezentowane rzuty zostały załączone w celu przedstawienia rozkładu funkcjonalnego i należy je traktować poglądowo.

aswstudioprojektowemaciehawrylak
asw
Władysława Jagiełły 3/22,50-201 Wrocław, tel./fax. +48 726 864 649

- LEGENDA:**
- konstrukcja/ ściany międzylokalowe
 - ściany zewnętrzne
 - ściany działowe (przegrody)
 - pionowe wodne i wentylacyjne
 - taras
 - wejście do mieszkania
 - wejście do budynku
 - wejście dodatkowe
 - wjazd do parkingu podziemnego

- pawłacz: położenie i wejście
- obrys szklanego daszku

