


MIESZCZĄCA
 KĘPA
MIESZCZĄCA

WROCLAW UL.DMOWSKIEGO 19 E,F,G

POWIERZCHNIA UŻYTKOWA **56,77m²**

NR MIESZKANIA

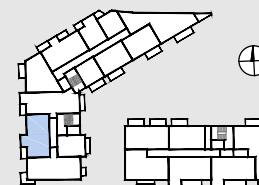
B.2.L3.47

UWAGA ! Prezentowane rzuty zostały załączone w celu przedstawienia rozkładu funkcjonalnego i należy je traktować poglądowo.

| | |
|---------------------------|---------------------|
| 1 PRZEDPOKÓJ | 5,43m ² |
| 2 POKÓJ DZIENNY Z ANEKSEM | 22,19m ² |
| 3 POKÓJ | 8,33m ² |
| 4 POKÓJ | 16,16m ² |
| 5 ŁAZIENKA | 4,66m ² |
| 6 LOGGIA | 3,42m ² |

-  wejście do mieszkania
-  pion wentylacyjny
-  grzejnik panelowy
-  grzejnik łazienkowy
-  ściany działowe
-  ściany konstrukcyjne

PIĘTRO 3
KLATKA K2
MIESZKANIE 47
LICZBA POKOI 3



MACKÓW PRACOWNIA PROJEKTOWA SP. Z O.O.

MACKÓW

tel: 071.377.00.77
 fax: 071.377.00.88
 web: www.mackow.pl
 email: mackow@mackow.pl
 adres: ul. Podwałe 61/1, 50-010 Wrocław

