



ZŁOTA PODKOWA

ul. Zwycięska, Wrocław

RAFIN

developer

Rafin Sp. z o.o. Sp.k.-a.

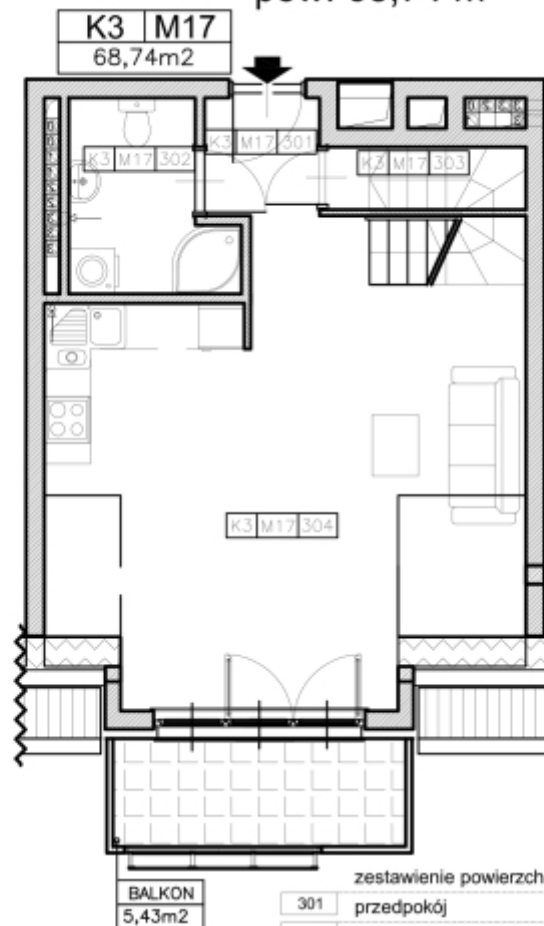
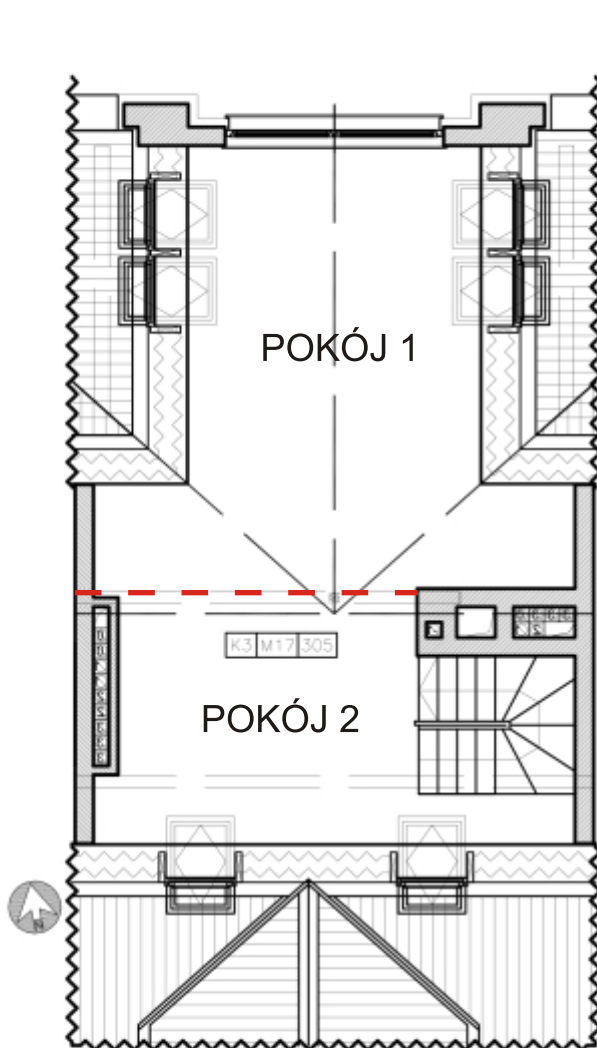
ul. Gwama 21

50-001 Wrocław

biuro.sprzedazy@rafin.pl

tel. 071 788 78 88

tel. 071 793 13 95

K3-M17 (poddasze)pow. 68,74 m²

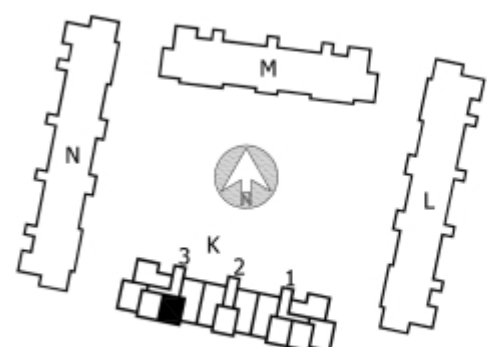
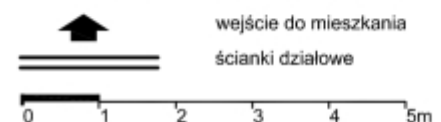
zestawienie powierzchni

301	przedpokój	2,21 m ²
302	łazienka	4,57 m ²
303	garderoba	2,13 m ²
304	pokój dzienny z aneksem k.	32,41 m ²
305	antresola	27,42 m ²

RAZEM*: 68,74 m²RAZEM**: 100,75 m²

306	balkon	5,43 m ²
-----	--------	---------------------

Alternatywny podział antresoli
na dwa pokoje



* - powierzchnia wg standardów firmy Rafin -
pow. użytkowa mieszkana o wysokości w świetle powyżej 1,80m
(bez pow. garażu, tarasu i balkonu)

** - powierzchnia wg PN-ISO 9836

UWAGA:

Formatka nie jest wyciągiem z projektu technicznego,
stanowi jedynie materiał poglądowy.